



TVIRTINU

Pasvalio rajono savivaldybės
administracijos direktorius Povilas
Balčiūnas
2026 m. gegužės 26 d.

PROJEKTAVIMO TECHNINĖ UŽDUOTIS

Poliklinikos (un. Nr. 6781-0000-1024), esančios Joniškėlyje, Vytauto g.1, dalies patalpų kapitalinio remonto projektas, įrengiant socialines dirbtuves.

ĮVADINĖ INFORMACIJA

1. Perkančioji organizacija

Savivaldybės biudžetinė įstaiga
Pasvalio rajono savivaldybės administracija
Vytauto Didžiojo a. 1, LT-39143, Pasvalys
Kodas: 188753657
Tel: 8 451 54 101
El. p.: rastine@pasvalys.lt

2. Pirkimo objektas

Poliklinikos (un. Nr. 6781-0000-1024), esančios Joniškėlyje, Vytauto g.1, dalies patalpų kapitalinio remonto projektas, įrengiant socialines dirbtuves, parengimas.

PROJEKTAVIMO UŽDUOTIS

3. Darbo tikslas

3.1. Parengti Poliklinikos (un. Nr. 6781-0000-1024), esančios Joniškėlyje, Vytauto g.1, dalies patalpų kapitalinio remonto projektą, įrengiant socialines dirbtuves. Numatoma įrengti vaisių, uogų liofilizavimą ir sandėliavimą, gėlių daiginimą ir oranžeriją, poilsio zonas. **Pastatas yra Nekilnojamoji kultūros vertybė.**

3.2. Numatyti atlikti šiuos darbus:

3.2.1. Pastato išorės darbai:

- lauko sienų remontas ir išorės apdaila;
- įrengti drenažą kritulių nusileidimui nuo pastato;
- iki pamatų atkasti gruntą nuo lauko sienų;
- lauko sienoms padaryti hidroizoliaciją;
- įrengti nuogrindą prie pamatų – 46 metrai;
- išorės laiptų ir pandusų įrengimas;
- įrengti privažiavimą prie įėjimų, bendras plotas 66 m²;
- stogelių virš įėjimo durų įrengimas;
- visų langų ir lauko durų pakeitimas;
- įrengti lauko apšvietimą.

3.2.2. Patalpų remontas (sienų, lubų ir grindų įrengimas, visų vidaus durų keitimas, ventiliacijos sistemos įrengimas, šildymo sistemos įrengimas, karšto ir šalto vandens sistemos įrengimas, elektros instaliacijos keitimas, apsaugos ir gaisrinės signalizacijos įrengimas, įdiegti interneto ir televizijos prieiga) patalpose (žiūr. numatomą preliminarų išplanavimą):

- patalpa Nr.1 – tamburas, plotas – 2.49 m² ;
- patalpa Nr.2 – vedėjos kabinetas, plotas – 10.64 m² ;
- patalpa Nr. 3 – poilsio kambarys, plotas – 15.93 m² ;
- patalpa Nr.4 – virtuvė-valgomasis, plotas – 14.82 m² ;
- patalpa Nr.5 – koridorius, plotas – 17.89 m² ;
- patalpa Nr.6 – darbuotojų persirengimo patalpa, plotas – 6.31 m² ;
- patalpa Nr.7 – tualetas, plotas – 3.39 m² ;

- patalpa Nr.8 – dušai, plotas – 5.21 m² ;
- patalpa Nr.9 – taros, pakavimo medžiagų skyrius, plotas – 1.54 m² ;
- patalpa Nr. 10 - taros, pakavimo medžiagų skyrius, plotas – 1.93 m² ;
- patalpa Nr. 11 – uogų, vaisių sandėliavimas, plovimas, pirminis paruošimas, plotas – 11.22;
- patalpa Nr. 12 – šaldymo-liofinizavimo patalpa, plotas – 8.29 m² ;
- patalpa Nr.13 – pakavimo patalpa, plotas – 8.92 m² ;
- patalpa Nr.14 – produktų sandėliavimo-išdavimo patalpa, plotas – 5.1.12 m² ;
- patalpa Nr.15 – sandėliavimo ir paruošimo patalpa, plotas – 8.52 m² ;
- patalpa Nr.16 – augalų daigykla-oranžerija, plotas – 10.63 m² ;
- patalpa Nr.17 –oranžerija, plotas – 16.06 m² ;

Viso: 154.91 m²

3.2.3. Numatyti reikalingus baldus, gamybinę ir sandėliavimo įrangą (minkštieji baldai, virtuvės baldai ir įranga, siuvimo, lyginimo mašinos, buitinių ir pagalbinių patalpų inventorių, kėdės, stalai, spintelės).

4. Nuorodos projektavimui:

4.1. Projektiniai sprendiniai derinami su Pasvalio rajono savivaldybės administracijos Vietinio ūkio ir plėtros skyriaus vyr. specialistu (Savivaldybės vyr. architektu).

4.2. Projektas tvirtinamas pagal STR 1.04.04.:2017 „Statinio projektavimas, projekto ekspertizė“;

5. Techniniame projekte parengti:

5.1. Projektą parengti apimtimi, kuri numatyta STR 1.04.04.:2017 „Statinio projektavimas, projekto ekspertizė“;

5.2. Parengti po 3 egz. projekto visų dalių ir USB.

Pastaba: projektavimo užduotis gali būti koreguojama.

PRIDEDAMA. Esamos padėties planas ir numatomas preliminarus išplanavimas, 1 lapas.

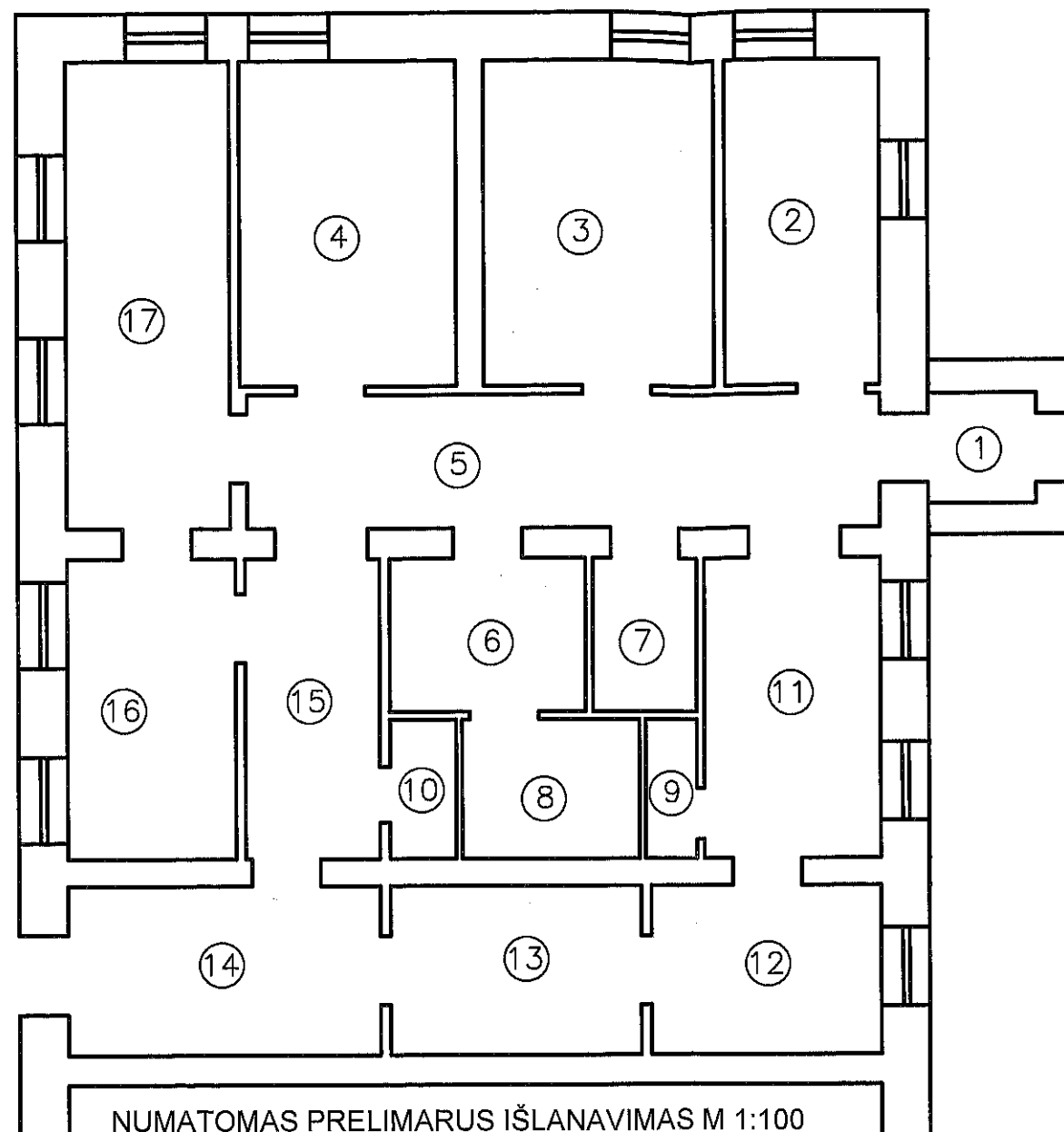
Užduotį parengė:

Vietinio ūkio ir plėtros skyriaus

Teritorijų planavimo specialistas

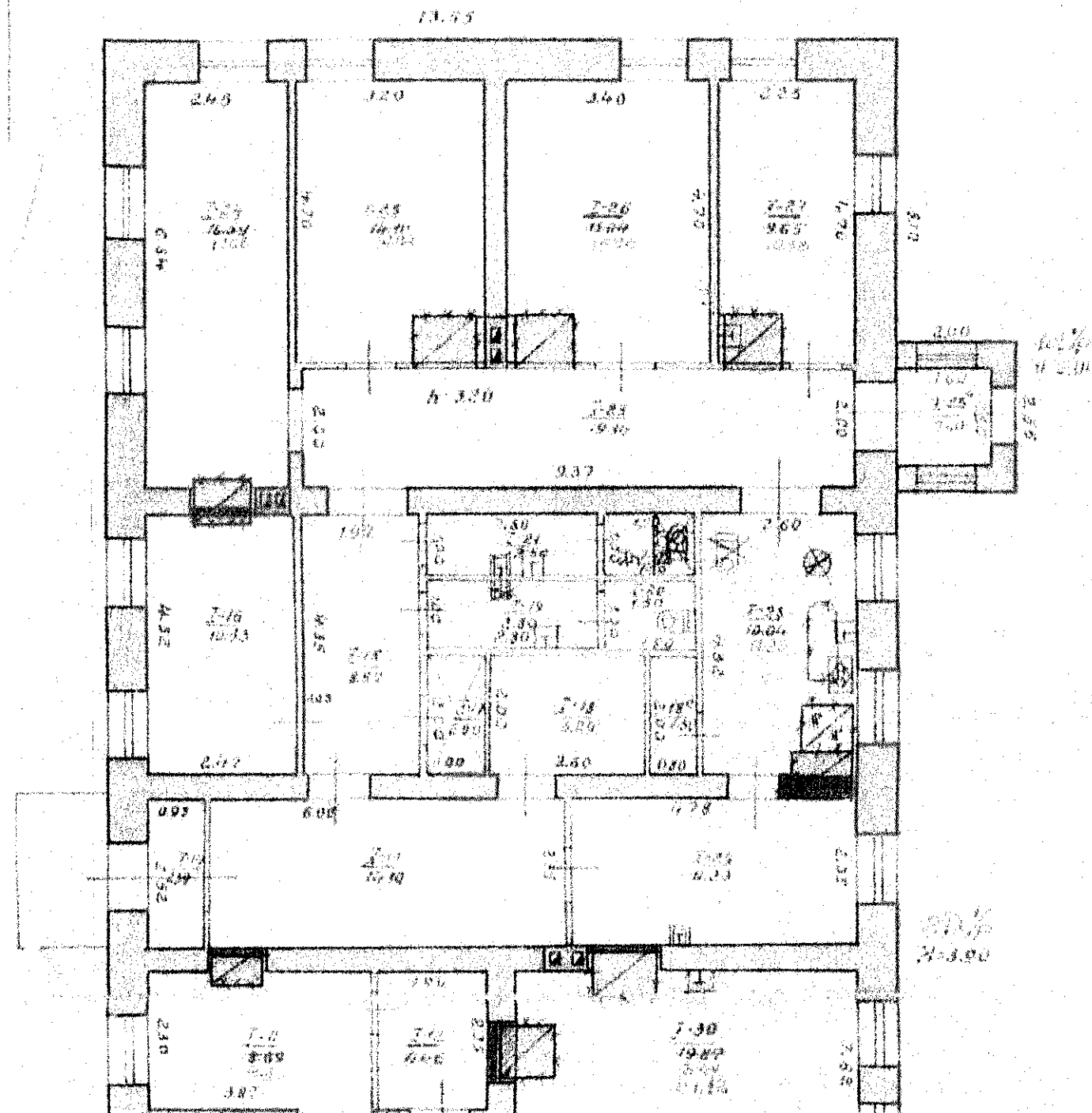
Kęstutis Klivečka

Pasvalio rajono savivaldybės administracijos
Vietinio ūkio ir plėtros skyriaus
teritorijų planavimo specialistas
Kęstutis Klivečka



NUMATOMAS PRELIMARUS IŠLANAVIMAS M 1:100

NR. PLANE	PATALPŲ EKSPLIKACIJA	PLOTAS M2
1	TAMBURAS	2.49
2	VEDĖJOS KABINETAS	10.64
3	POILSIO KABARYS	15.93
4	VIRTUVĖ-VALGOMASIS	14.82
5	KORIDORIUS	17.89
6	DARBUOTOJŲ PERSIRENGIMO PATALPA	6.31
7	TUALETAS	3.39
8	DUŠAI	5.21
9	TAROS, PAKAVIMO MEDŽIAGŲ SKYRIUS	1.54
10	TAROS, PAKAVIMO MEDŽIAGŲ SKYRIUS	1.93
11	UOGŲ, VAISIŲ SANDĖLIAVIMAS, PLOVIMAS, PIRMINIS PARUOŠIMAS	11.22
12	ŠALDYMO-LIOFILIZAVIMO PATALPA	8.29
13	PAKAVIMO PATALPA	8.92
14	PROD. SANDĖLIAVIMO-IŠDAVIMO PATALPA	11.12
15	SANDĖLIAVIMO IR PARUOŠIMO PATALPA	8.52
16	AUGALŲ DAIGYKLA-ORANŽERIJA	10.63
17	ORANŽERIJA	16.06
	VISO:	154.91



ESAMA PADĖTIS M 1:100